



ESCOLA GALEGA DE ADMINISTRACIÓN PÚBLICA  
Polígono das Fontiñas, Rúa de Madrid 2-4  
15707, Santiago de Compostela, A Coruña  
Tfno. 982 25 22 31 Ext. : 21310 Fax: 982 25 16 11

e-mail: [formacion@apl.lugo.usc.es](mailto:formacion@apl.lugo.usc.es)  
web: <http://lucus.teleformacion.biz/egap/>

 **tel**  
**formacion.biz**

## QUE NECESITO

Os requisitos mínimos para acceder aos cursos son:

- > Ordenador con **conexión á Internet**
- > Navegador **Internet Explorer** ou **Netscape** (recomendado 5.0 ou superior)
- > Un programa necesario para visualizar os cursos. Se non o tivese, o ordenador descárgao de forma automática pedindo permiso, vostede só deberá premer en Aceptar cando lle pregunte. Unicamente non se descargaría se carecese dos permisos necesarios no seu equipo, neste caso pida axuda a quen lle instalou o ordenador. (O programa chámase **Macromedia Flash Player 6**)

## PRIMEIRO ACENDER O EQUIPO

Prema o botón de acendido da pantalla e da torre.  
Lembre que a pantalla ten que ter unha resolución de 1024x768.



## SEGUNDO INTERNET EXPLORER

Para poder conectarse a Internet, faga dobre click co botón esquerdo do rato sobre a icona do explorador.



## QUE NECESITO

- > Ordenador con conexión á Internet
- > Internet Explorer ou Netscape

## PASO PRIMEIRO

- > Acender o equipo

## PASO SEGUNDO

- > Abrir Internet Explorer

## PASO TERCEIRO

- > Acceso á plataforma

## PASO CUARTO

- > Identificarse

## PASO QUINTO

- > Seleccionar curso

## PASO SEXTO

- > Contorno de traballo

## TERCEIRO

### ACCESO Á PLATAFORMA

Aparece unha pantalla nova cun espazo en branco na parte superior no que se permite escribir. Escriba o enderezo: <http://egap.xunta.es>. Nesta páxina, vaia á sección "**Acceso á Teleformación**".  
Abrirase unha páxina como a da imaxe, que lle permitirá o acceso á plataforma.



## CUARTO

### IDENTIFICARSE

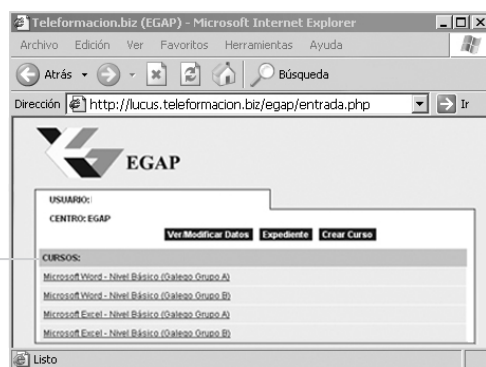
Unha vez que accedeu á plataforma, escriba o usuario e a clave que lle indicasen previamente. Logo prema o botón:



## QUINTO

### SELECCIONAR O CURSO

Poderá seleccionar o curso ao que desexe acceder poñendo a frecha do rato sobre este, e facendo clic.

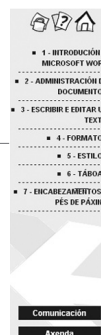


## SEXTO

### CONTORNO DE TRABALLO

Xa pode comezar a traballar no seu curso. Mediante a ferramenta de Comunicación, pódese poñer en contacto co titor sempre que o desexe.

Acceso aos bloques do curso



MICROSOFT WORD  
Nivel Básico

Acceso ás ferramentas necesarias para facer o curso

